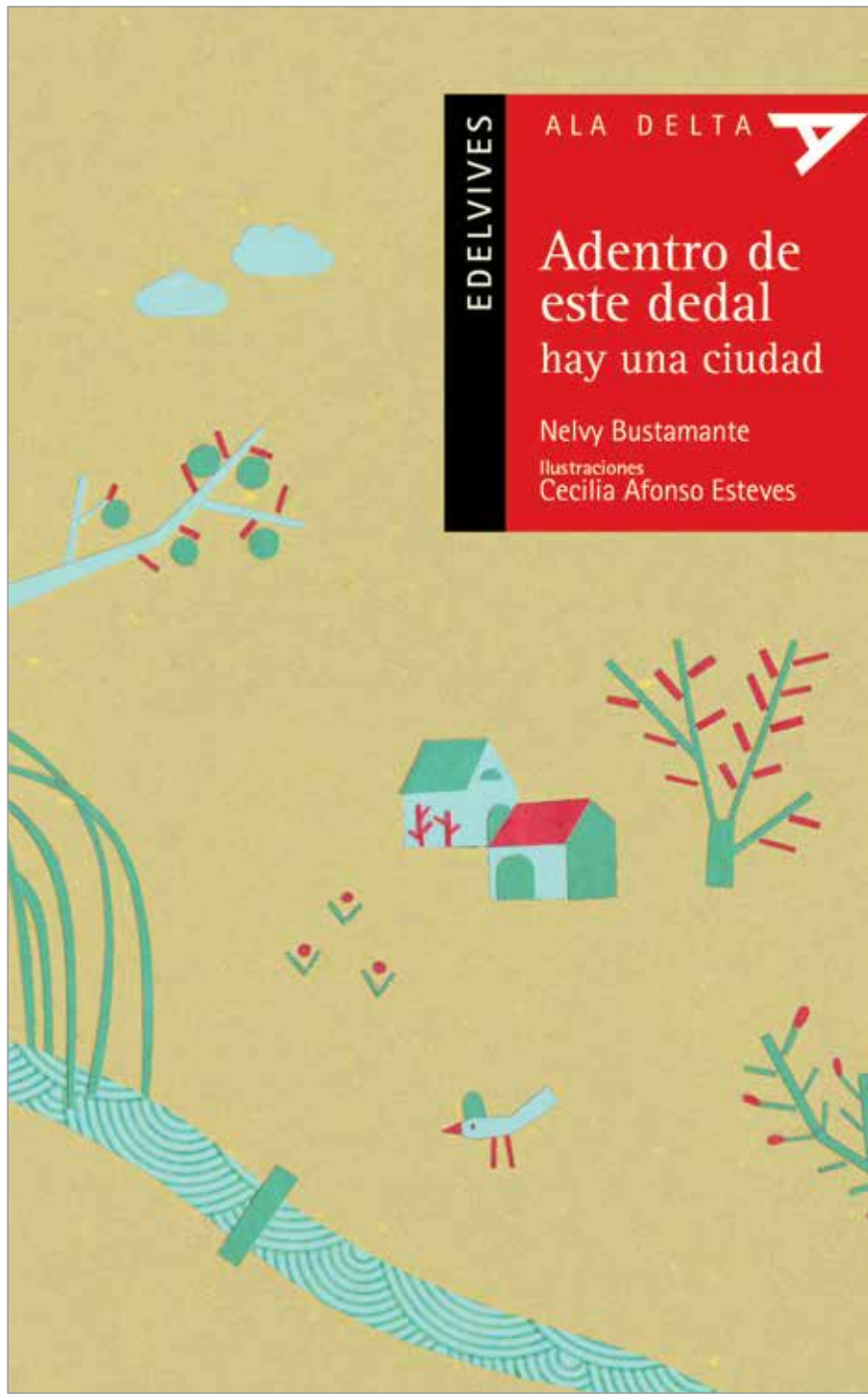




guía

DE LECTURA > 32



EDELVIVES

ALA DELTA



Adentro de
este dedal
hay una ciudad

Nelvy Bustamante

Ilustraciones
Cecilia Afonso Esteves

La obra

Título **Adentro de este dedal hay una ciudad** / Autora **Nelvy Bustamante** / Ilustradora **Cecilia Afonso Esteves** / ADR, 32 / 48 páginas

La autora

Nelvy Bustamante nació en Marcos Juárez, Córdoba, y vive en Trelew, Chubut. Es profesora en Letras, y ejerció la docencia en el nivel medio, terciario y universitario. Recibió diversos reconocimientos por sus textos literarios, entre los que se destacan *La araña que vuela* y *El libro de los fantasmas*, también ilustrados por Cecilia Afonso Esteves.

La ilustradora

Cecilia Afonso Esteves nació en Buenos Aires, en 1977. Vive en las sierras de Córdoba. Egresó de la Escuela Nacional de Bellas Artes y se dedica a ilustrar libros, generalmente de poemas. Cursó talleres y seminarios de fotografía, paisajismo, joyería, ilustración, tipografía y animación.

Argumento

"En estos poemas hay ciudades tan grandes que ocupan todo el cielo y ciudades tan pequeñas que entran en un dedal. Hay también cosas de las ciudades: gatos, puentes, calles, barcos de papel. Hay bicicletas y flores. Hay viento y corbatas. Hay cosas perdidas y hay cosas por encontrar. Hay ciudades armadas y ciudades por armar". (De la contratapa del libro.)

Comentario

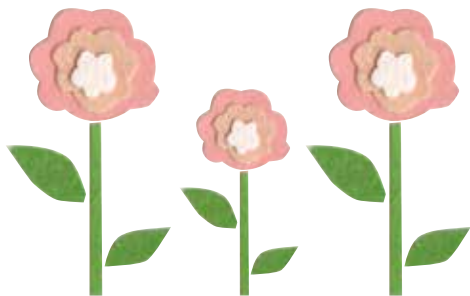
Es difícil establecer el argumento de estos poemas porque son tan sintéticos, bellos y precisos, que en ellos está todo dicho. Solo se puede mencionar algunos temas (que se detallan a continuación), que la autora predica o adjetiva con su singular subjetividad.

Temas

- El campo.
- La ciudad.
- El pueblo.
- Los seres vivos.
- La costura.
- Lo apenas perceptible.
- El paso del tiempo.

Reflexiones

En los diversos poemas se va tejiendo la relación entre el campo y la ciudad. Pero la ciudad es mirada de lejos. La subjetividad del yo poético se encuentra del lado del campo, del pequeño pueblo del interior en el que la naturaleza se despliega de una manera sutil pero envolvente, cubriéndolo todo. Un oficio manual, como el de sastre, sirve como metáfora, para coser estos paisajes.





Vamos a despegar

1. Ordenen las palabras para formar el título del libro.

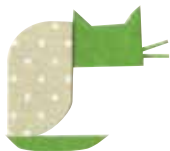
DE HAY ESTE ciudad Adentro UNA dedal

2. Rodeen con una línea los elementos que no suelen encontrarse en una ciudad.

puerto / casa / edificio / corral / molino / gato / perro / planta / semáforo / plaza / río / plantación / cementerio / puente

3. Hagan una lista de los elementos que aparecen en la ilustración y, entre todos, inventen una historia que los incluya.

4. Observen cada ilustración y (sin espiar en el libro) copien debajo el título de la poesía a la que les parece que pertenece.



LA LLUVIA / PICAPALO / EL VIENTO / COSAS PERDIDAS / BARCO / PUEBLO DE FANTASMAS

En pleno vuelo

1. Lean las poesías y encuentren en los textos...

... una fruta. Naranja, p. 12.

... un pájaro. _____

... un negocio. _____

... un bicho. _____

... una danza. _____

2. Rodeen con una línea la palabra que no pertenece al poema. Expliquen en voz alta cómo la descubrieron.

La lluvia

La lluvia

pintó lunares

en la empalizada;

lágrimas redondas

jugando a esperar

la primavera.





3. Reemplacen las palabras destacadas.

Cosas perdidas

En la ciudad
de las cosas perdidas:
¿quién no encontró
alguna vez
un botón
un pañuelo
una flor
o un sueño?

4. Ordenen los versos.

Barco

un barco de papel
sobre el agua
sueña
con las mareas
escarchada
de la cuneta





Aterrizando

1. Relean los poemas del libro y anoten la primera palabra que les venga a la mente luego. Tiene que ser una palabra que no aparezca en el texto. ¡No vale repetir!

Adentro de este dedal hay una ciudad: _____

Gato: _____

Barco: _____

Picapalo: _____

La araña: _____

Palabra: _____

Subte: _____

Lagartija: _____

Cosas perdidas: _____

Pueblo de fantasmas: _____

Señor: _____

La lluvia: _____

El viento: _____

Como un árbol: _____

Mercería: _____

Río: _____

Un viejito: _____

Siesta: _____

Naranja: _____

Flores: _____

Palabras: _____



Aterrizando

2. Recomiéndenle a un amigo *Adentro de este dedal hay una ciudad.*



Taller de creatividad

1. Inventen una poesía usando alguno de estos grupos de palabras.

ventana / mar / pez / luna

harina / gato / hojas / reflejo

sol / paso / dedal / llave

2. Elijan la poesía que más les guste. Cópienla e ilústrenla para hacer una tarjeta.

3. Copien en tiras de papel los versos de varias poesías y ordénenlas para formar nuevos versos.

A large empty rectangular box with a thin black border, intended for students to draw or write their creative work.



Sugerencia de actividades

Vamos a despegar

- **Paratexto.** Antes de comenzar la lectura es interesante realizar con los alumnos una exploración del paratexto, que en este libro resulta muy completo. Para eso, pueden nombrar algunas partes y pedirles a los chicos que las identifiquen: tapa, contratapa, página de créditos técnicos y legales, dedicatoria, epígrafe, índice, apéndice (que serían los recortables), etcétera.
- **Títulos.** A continuación encontrarán los títulos de todos los poemas. Entre todos, piensen criterios para agruparlos. ¿Cuántas posibilidades encuentran?

Adentro de este dedal hay una ciudad / Gato / Barco / Picapalo / La araña /

Palabra / Subte / Lagartija / Cosas perdidas / Pueblo de fantasmas / Señor /

La lluvia / El viento / Como un árbol / Mercería / Río / Un viejito / Siesta / Naranja

Flores / Palabras

Háganles notar a los alumnos que los criterios de clasificación siempre son múltiples. Por ejemplo, a estos títulos se los puede clasificar según la cantidad de palabras (una, dos o tres); según refieran a seres vivos, a lugares, a fenómenos climáticos, etcétera.

En pleno vuelo

- **Relaciones semánticas.** Una de las características de la poesía es lograr la cohesión mediante relaciones semánticas. Las relaciones semánticas contemplan las familias de palabras, la sinonimia, la antonimia, la hiperonimia y las palabras pertenecientes a campos semánticos específicos. Inviten a los chicos a descubrir estas relaciones en las poesías. Por ejemplo: en "En este dedal entra una ciudad", las palabras *dedal*, *sastre*, *cosía* pertenecen al campo semántico de la costura; *ciudad*, *puentes*, *calles*, *habitantes* pertenecen al campo semántico de la ciudad. Estos dos campos semánticos –a los cuales se suma el del campo y la naturaleza– atraviesan todo el libro.
- **El campo y la ciudad.** Muchas de las poesías tematizan la oposición o las diferencias entre el campo y la ciudad. Sugieranles a los alumnos que rastreen esta oposición y que la expliquen con sus palabras. Luego, separen el pizarrón en dos. De un lado, hagan una lista de palabras relacionadas con la ciudad; del otro, listen palabras relacionadas con el campo. Luego, separen a los alumnos en dos grupos. Uno escribirá poesías sobre la ciudad y, el otro, sobre el campo. Lean las poesías en voz alta y observen si las ideas se repiten.





Sugerencia de actividades

- **El ritmo y la rima.** A pesar de tratarse de versos libres o blancos, los poemas de *Adentro de este dedal hay una ciudad* tienen ritmo y rima. Lean en voz alta los poemas, varias veces, e inviten a los chicos a descubrirlos.

Aterrizando

- **Caligramas.** "Palabras", el último poema del libro, es una suerte de caligrama. Un caligrama es una poesía en la que la disposición de las palabras forma una figura que se relaciona con el sentido del poema. Motiven a los alumnos para que generen sus propios caligramas siguiendo la temática del libro.
- **Recortables.** Inviten a los alumnos a fabricar un recortable de su propio entorno. Pídanles que dibujen de manera simplificada los elementos más relevantes, que los pinten y los recorten. Deberán poner en práctica algunos conocimientos avanzados de matemática para hacer el desarrollo de los cuerpos geométricos. Para introducirlos en el tema, pueden desarmar algunas cajas y copiar su forma desplegada. También es importante que analicen qué es lo que hace que una forma de cartón mantenga el equilibrio.





Solucionario

Vamos a despegar

1. En este dedal hay una ciudad.
2. corral, molino, plantación.
3. Los elementos que aparecen en la ilustración son río, puente, casa, árbol, planta, pájaro, frutas, flores. La historia será de invención personal de los alumnos.
4. Resolución gráfica.

En pleno vuelo

1. En algunos casos hay más de una opción. Una fruta: naranja, p. 12.
Un pájaro: pájaro carpintero, p. 10.
Un negocio: mercería, p. 26.
Un bicho: araña, p. 11.
Una danza: fandango, samba, p. 18.
2. La palabra intrusa es *empalizada*. Puede descubrirse porque rompe la métrica y no genera ninguna rima.
3. Respuesta libre.
4. Sobre el agua / escarchada / de la cuneta / un barco de papel / sueña con las mareas.

Aterrizando

1. y 2. Elaboración personal de los alumnos.

Fragmentos especiales

La araña

La araña
teje ciudades:
lilas,
naranjas,
verdes.

En el revés de las hojas

en las maderas
en la corteza floja
de los árboles viejos
yo vi
las ciudades
de seda.

Río

Hay un pueblo
en las sierras cordobesas
que tiene el río
en la puerta.
(Teniendo el río
en la puerta
todo lo demás
se inventa.)